

Laissez-vous **Conter...**

L'église paroissiale Saint-Michel d'Estensan

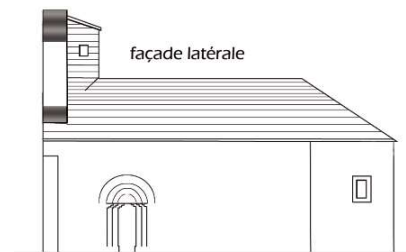
L'ÉGLISE paroissiale Saint-Michel d'Estensan, ancienne annexe de la cure d'Azet, a été reconstruite au cours du XIX^e siècle à l'extrémité ouest du village, en surplomb de la vallée d'Aure.

Une église romane reconstruite au XIX^e siècle

L'ancienne église était d'origine romane. Elle présentait un plan caractéristique des édifices de cette époque : un clocher-mur ouvrant sur une nef unique prolongée par une abside semi-circulaire. Cette dernière a été reconstruite entre 1872 et 1874 sur les plans de l'architecte Julian de Tarbes et de l'entrepreneur Forgue de Gouaux. En raison des contraintes topographiques, le chevet de l'église a été orienté à l'ouest (contrairement à l'orientation traditionnelle des édifices à l'est). Son clocher-porche ouvre sur une nef voûtée en plein cintre et prolongée par une abside semi-circulaire voûtée en cul-de-four. La nef est prolongée au nord et au sud par deux bas-côtés voûtés d'arêtes. Un tympan, orné d'un chrisme (monogramme du Christ), a été conservé et réemployé au-dessus du portail d'entrée de la nouvelle église. Un linteau en accolade, portant la date de 1556, a également été réutilisé dans la partie supérieure du clocher.

Un riche mobilier liturgique

Le maître-autel est orné d'un tabernacle du milieu du XVII^e siècle. L'autel secondaire sud, quant à lui, présente quatre tableaux du début du XVI^e siècle. Ces peintures sur bois à fond doré représentent la Sainte Famille, le Baptême du Christ, saint Paul et saint Jean l'Évangéliste. Elles furent probablement exécutées en Catalogne dans les années 1530-1550 et devaient faire partie d'un retable plus important. Les restes d'une tour eucharistique en bois du XV^e siècle ont été conservés et réemployés en faux tabernacle aux côtés de ces peintures.



Vue de l'ancienne église romane
CAUE Hautes-Pyrénées

“*Une autre église, dédiée à sainte Anne, était localisée sur le hameau d'Estensagnet, sur la route du col d'Azet. Jusqu'à sa destruction, le village comptait deux paroisses.*”



En savoir plus : Pays d'art et d'histoire des vallées d'Aure et du Louron
Château de Ségure - 65240 Arreau - 06 42 17 66 31 - www.patrimoine-aure-louron.fr

English

The Saint-Michel parish church in Estensan was built between 1872 and 1874, overlooking the Aure Valley, in the spot of a former Romanesque church. Due to topographical constraints, the new church was oriented west, whereas these buildings are traditionally oriented east. Shaped like a Latin cross, the church boasts a Chi-Ro from the Romanesque period, re-used in the bell tower wall. The church houses sumptuous liturgical furniture, including a baroque tabernacle from the mid-17th century and, more particularly in the secondary altar, a series of four paintings from the turn of the 16th century.

Español

La iglesia parroquial de Saint-Michel de Estensan se construyó entre 1872 y 1874, dominando el valle de Aure, en el emplazamiento de una antigua iglesia románica. Las limitaciones de la orografía obligaron a orientar la iglesia nueva al oeste, contrariamente a la orientación tradicional al este. La iglesia es de planta de cruz latina y contiene un crismón del periodo románico, reutilizado en la pared del campanario. Alberga un variado mobiliario religioso, entre el que figura un sagrario barroco de mediados del siglo XVII y, en particular, una serie de cuatro lienzos de comienzos del siglo XVI, en el altar secundario.

Occitan

Era glèida parroquiala Sent Miquèu d'Estença que ho bastida entre 1872 e 1874 en susplom dera valea d'Aure, sus eth siti d'ua anciana glèida romanica. En per amor dera topografia deth lòc, era navèra glèida que ho orientada tà cap ath oèst (contrariaments a çò qui's hèva de costum). Que fòrma ua croz latina e 'ra murralha deth campanau que hè véder un crisme d'epòca romanica de qui s'a reemplegat atheu. Ena glèida que's tròba un arric moblatge arreligiós dab un tabernacle barròc dera meitat deth sègle XVII^{au} e tanben ua seria de quate tablèus dera debuta deth s. XVI^{au} sus un autar segondari.